





Tolle Wohnung als Kapitalanlage, oder Eigennutzung mit Tiefgaragenstellplatz

¹⁰⁰/₀₄ 1831


Objektnr.

 1995

Baujahr

 56 m²

Wohnfläche

 2

Zimmer

Die Immobilie

Zum Verkauf steht eine gepflegte Etagenwohnung in Löhne, die im Jahr 1995 erbaut wurde. Diese schöne Wohnung befindet sich im 1. Obergeschoss eines Mehrfamilienhauses und bietet eine Wohnfläche von ca. 56 m². Die Wohnung verfügt über insgesamt zwei Zimmer, darunter ein Schlafzimmer, ein Badezimmer und einen Abstellraum, was sie ideal für Paare oder Einzelpersonen macht.

Ein besonderes Highlight ist der Balkon, der zusätzlichen Wohnraum im Freien bietet und zum Entspannen einlädt. Darüber hinaus verfügt die Wohnung über einen Keller, der zusätzlichen Stauraum bietet und die praktische Nutzung des Objekts erleichtert.

Für Ihr Fahrzeug steht ein Tiefgaragenstellplatz unter dem Haus zur Verfügung.

Diese charmante Wohnung eignet sich hervorragend zum Kauf als Kapitalanlage oder zur Eigennutzung.

Die Wohnung ist ab 01. April 2026 frei.

Flächen

Wohnfläche	56 m²
Zimmer insgesamt	2
Schlafzimmer	1
Badezimmer	1
Etagen	1
Etage	1
TG-Stellplätze	1
Balkone	1

Zustand & Erschließung

Baujahr	1995
Zustand	gepflegt
Keller	voll unterkellert

Sonstiges

Verfügbar ab	nach Vereinbarung
zurzeit vermietet	ja

Ausstattung

Wohnzimmer mit offener Küche / die Küche kann vom Vormieter für einen kleinen Abstand übernommen werden..
Schlafzimmer, Abstellraum innerhalb der Wohnung
und innenliegendes Duschbad.

Tiefgaragenstellplatz unter dem Haus.

- Balkon
- Unterkellert
- Zentralheizung
- Gasbefuerung

Heizungsart	Zentralheizung
Befuerung	Gas

Lage & Infrastruktur

Auf der Grenze zwischen Bad Oeynhausen und Löhne im Ortsteil Löhne-Gohfeld.

Die Innenstadt von Bad Oeynhausen und die Bundesautobahn 30 ist schnell erreichbar.

Preise

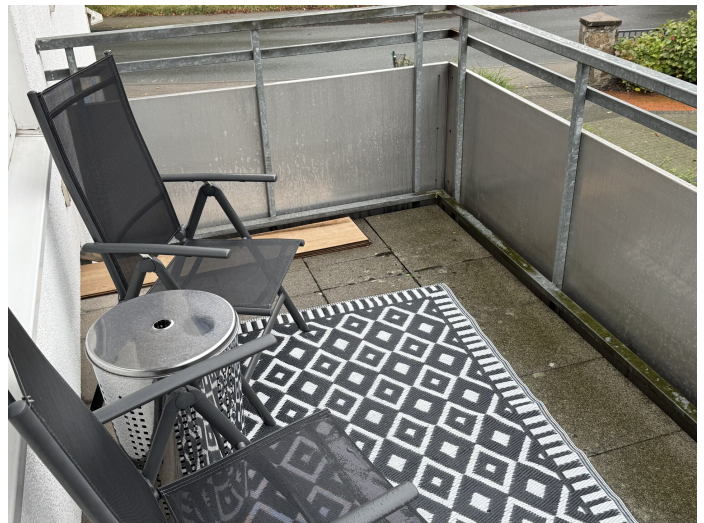
Kaufpreis	135.000 €
Käuferprovision	3,57 %

Energieausweis

Energieausweis-Art	Verbrauch
Energieausweis gültig bis	03.05.2028
Energieverbrauchskennwert	133,18 kWh/(m²*a)
Primärenergieträger	Gas
Energieeffizienzklasse	E
Baujahr (Energieausweis)	1995
Energieausweis-Jahrgang	ab Mai 2014
Energieausweis-Gebäudeart	Wohngebäude

Impressionen

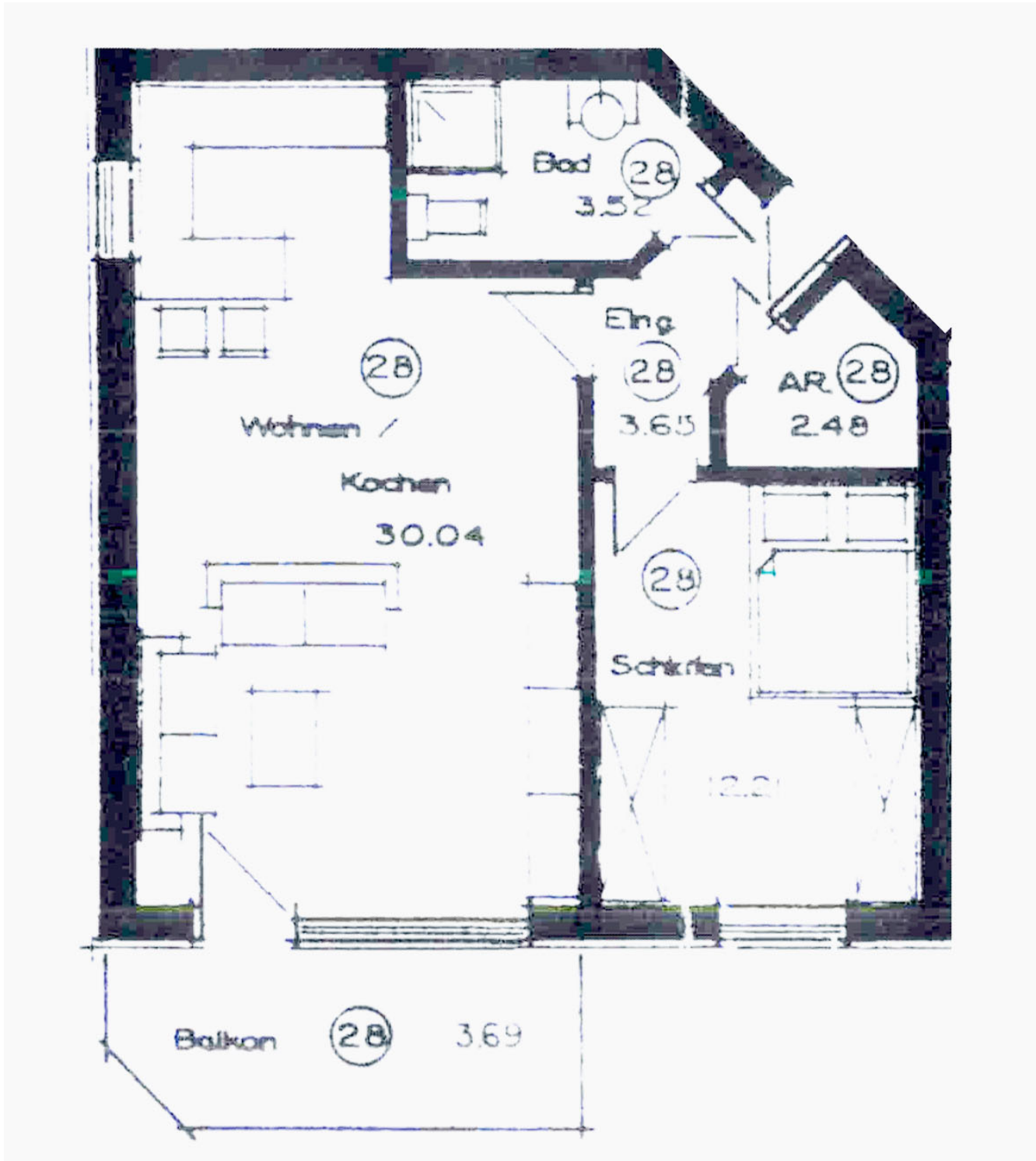








Grundrisse



ISBO

Tolle Wohnung als Kapitalanlage, oder Eigennutzung mit Tiefgaragenstellplatz

Kontakt

Torsten Wilkening



ISBO Immobilien-Service

Herforder Str. 72, 32545 Bad Oeynhausen

E-Mail (Zentrale) **info@isbo.de**

E-Mail **wilkening@isbo.de**

Telefon **00495731683777**