




Gepflegtes Mehrfamilienhaus als Kapitalanlage

¹⁰⁰/₁₀₁₀/₀₁ 1663
Objektnummer

 1995
Baujahr

 526 m²
Wohnfläche

 1.123 m²
Grundstücksfläche

 8
Zimmer

Die Immobilie

Kapitalanlage in zentraler Lage von Löhne-Obernbeck.

Die Insgesamt 8 Wohnungen haben eine Gesamtwohnfläche von 525,99 m². Ein Teilkeller sowie 9 PkW-Stellplätze stehen hier den Bewohnern zur Verfügung. Das Objekt ist zu 100% vermietet. Die Nettokaltmiete beträgt 37.920 pro Jahr.

Dieses ursprüngliche aus dem Jahr 1930 erbaute Kaffeerösterei wurde 1995 aufwendig und umfassend zu einem 8 Familienhaus umgebaut. Das Objekt wurde stetig renoviert und modernisiert, hat eine solide Bausubstanz und ist somit die ideale Kapitalanlage für Investoren mit Weitsicht.

Flächen

Wohnfläche	525,99 m²
Grundstücksfläche	1.123 m²
Nutzfläche	46,3 m²
Zimmer insgesamt	8
Schlafzimmer	12
Badezimmer	8
Etagen	2
Stellplätze	9
Außenstellplätze	9
Balkone	4
Terrassen	4

Zustand & Erschließung

Baujahr	1995
Zustand	gepflegt
Keller	teilweise unterkellert

Sonstiges

zurzeit vermietet **ja**

Ausstattung

Alle Wohnung verfügen über Laminatböden, Duschbädern und Einbauküchen. Zudem stehen den Wohnungen jeweils eine Terrasse bzw. ein Balkon zur Verfügung.

Heizungsart **Zentralheizung**

Befuerung **Gas**

✓ Kabel/Sat-TV

Lage & Infrastruktur

Das Objekt befindet sich in Löhne-Obernbeck. Ein Bäcker ist fussläufig zu erreichen und Einkaufsmöglichkeiten befinden sich in ca. 5 Min Fahrtweg. Die Grundschule Obernbeck und ein Kindergarten sind direkt vor Ort.

Preise

Kaufpreis **699.000 €**

Käuferprovision **4,76**

Energieausweis

Energieausweis-Art	Verbrauch
Energieausweis gültig bis	04.02.2034
Energieverbrauchskennwert	129,90 kWh/(m²*a)
Warmwasser im Energieverbrauch enthalten	ja
Energieeffizienzklasse	D
Baujahr (Energieausweis)	1995
Primärenergieträger	Gas
Energieausweis-Jahrgang	ab Mai 2014
Energieausweis-Gebäudeart	Wohngebäude

Impressionen



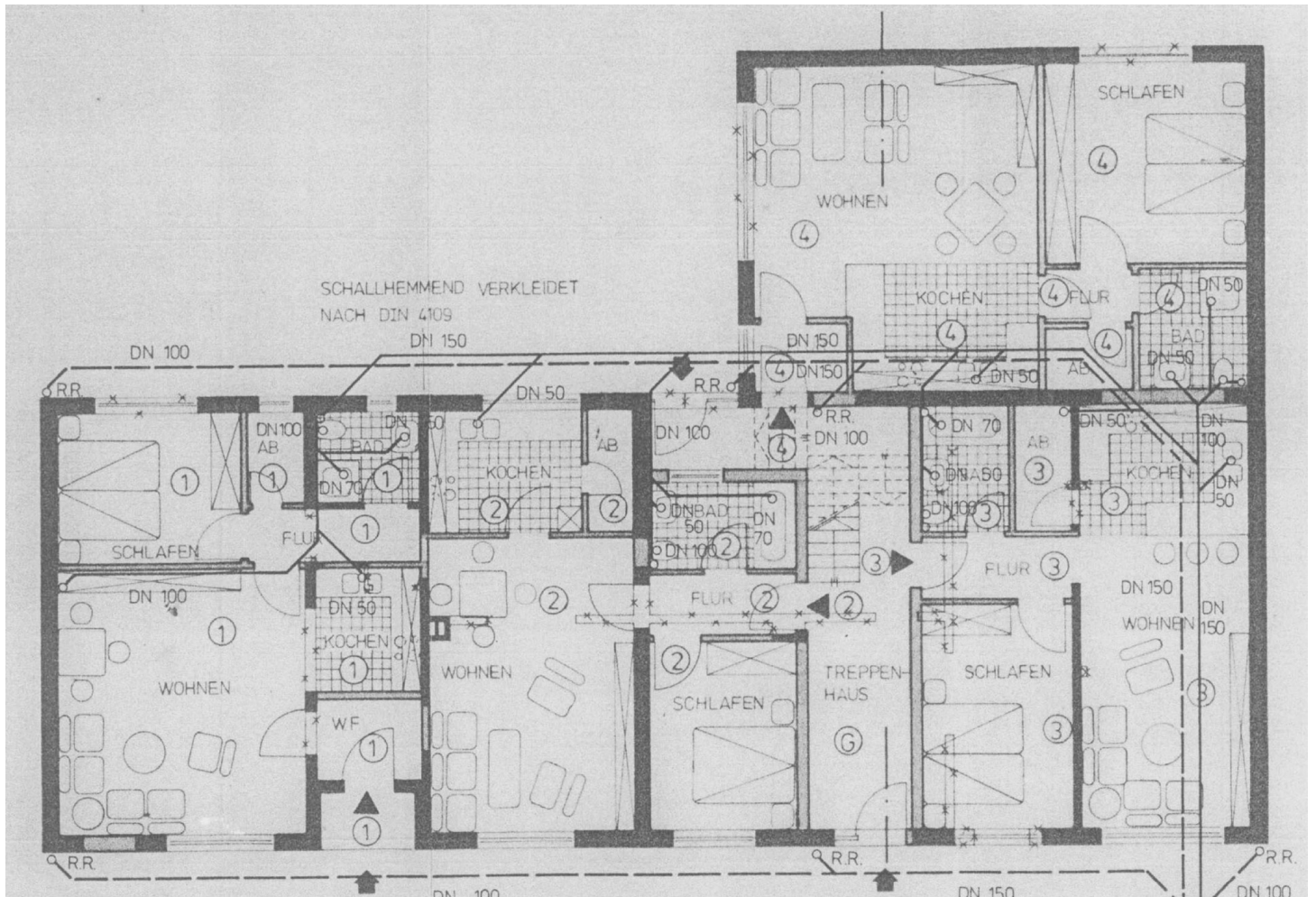
ISBO
Gepflegtes Mehrfamilienhaus als Kapitalanlage

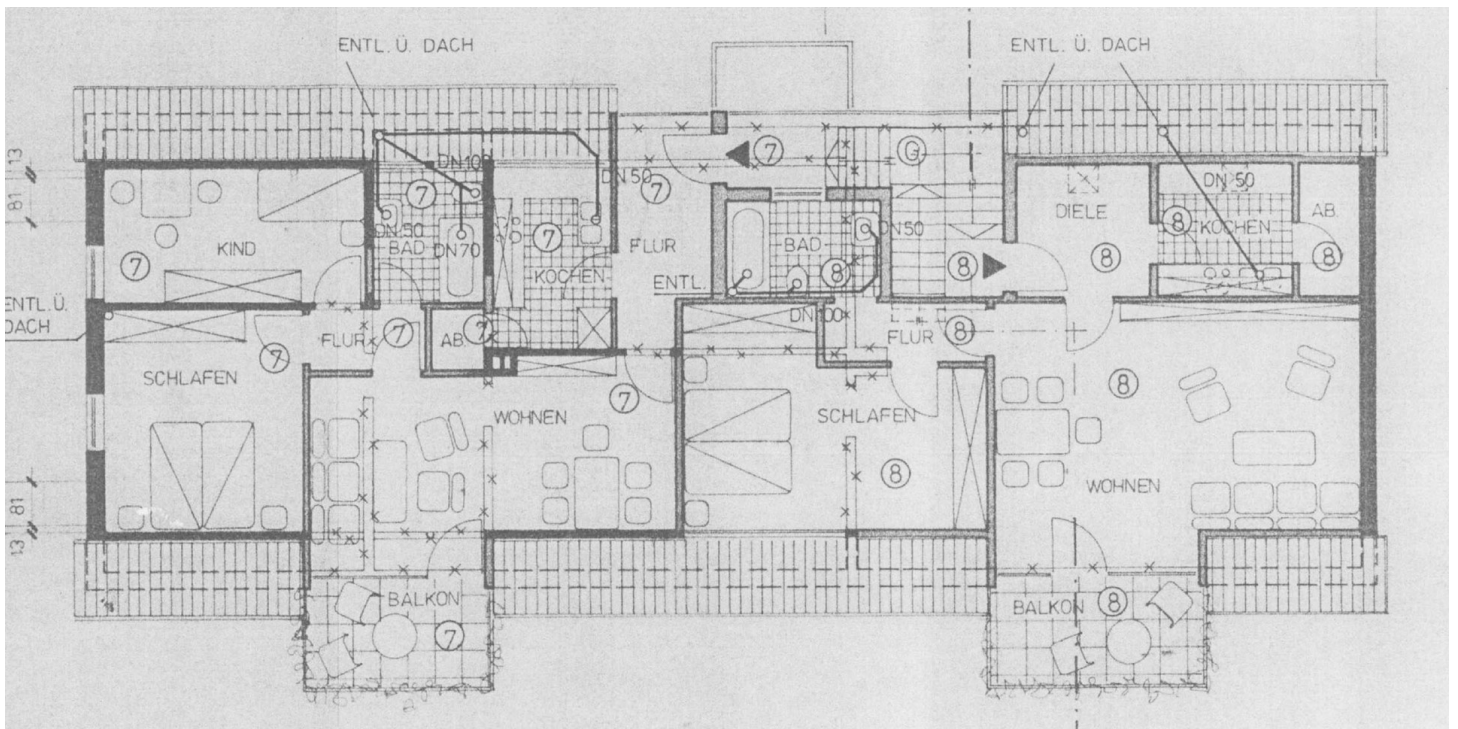
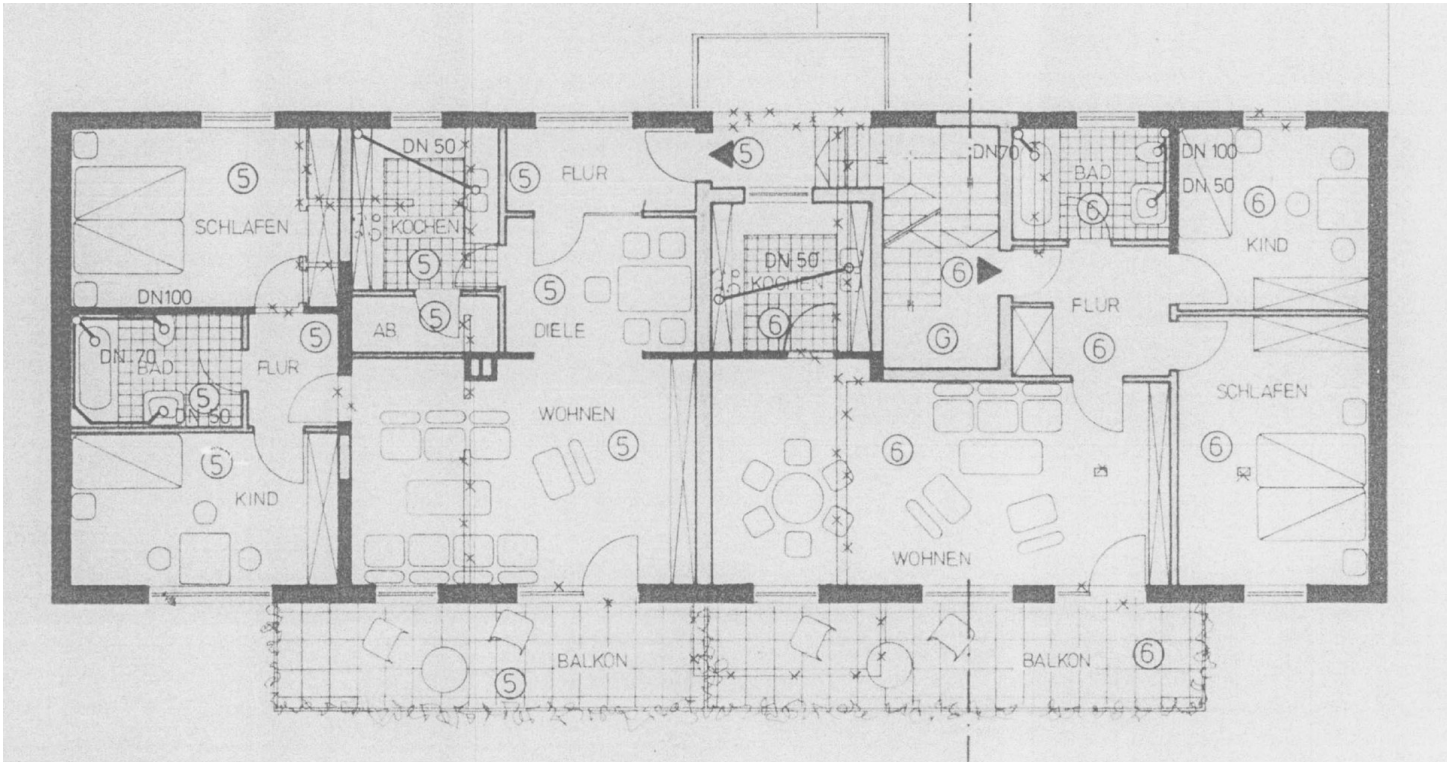






Grundrisse





Kontakt

Uwe Nottmeyer



ISBO Immobilien-Service

Herforder Str. 72, 32545 Bad Oeynhausen

Telefon (Zentrale) **+49 5731 683777**

E-Mail **info@isbo.de**
Telefon **05731-683777**
Fax **05731 683778**
Weitere Informationen **www.isbo.de**